

**BASF**  
We create chemistry

# Selontra®

Vienīgais rodenticīds ar unikālo  
*speed baiting* tehnoloģiju

! Profesionālai lietošanai

Akcija!  
2 par 1  
cenu\*



## KĀPĒC IZVĒLĒTIES SELONTRA®

Selontra® ir īpaši spēcīga rodenticīda ēsma lietošanai gatavos mīkstos blokos. Ierobežo visas izplatītākās grauzēju sugas.

Aktīvā viela ir holekalciferols (pazīstams kā D3 vitamīns), kura iedarbības mehānisms nav tāds kā antikoagulantiem. Grauzēji pārstāj baroties pirmās dienas laikā pēc Selontra® letālās devas uzņemšanas.

- Ļoti efektīvs lielai grauzēju invāzijai
- Ātra iedarbība
- Vienkārša lietošana
- Ekonomisks

## GRAUZĒJU IEROBEŽOŠANA 7 DIENU LAIKĀ

- ✓ Līdz pat 3 X ātrāka iedarbība, salīdzinot ar citiem rodenticīdiem.
- ✓ Efektivitāte līdz 100 %, arī uz žurkām un pelēm, kam izveidojusies rezistence pret citiem rodenticīdiem.
- ✓ Ar *speed baiting* tehnoloģiju grauzēji tiek ierobežoti, izmantojot līdz pat 30% mazāk ēsmas.
- ✓ Selontra® ir 4 x atraktīvāka un garšīgāka grauzējiem par lielāko daļu rodenticīdu.
- ✓ Saglabā kvalitāti un efektivitāti pat ekstremāli karstos +77°C un mitros apstākļos un ziemas salā -18°C.
- ✓ Draudzīgs dabai – holekalciferols nesaglabājas vidē kā aktīvā viela. Ar putniem (paipalām un meža pīlēm) veiktie pētījumi rāda, ka putni ir līdz 50 reizēm mazāk jutīgi pret holekalciferolu nekā žurkas un peles.

**\* Akcija: Pērciet 2 iepakojumus Selontra® – maksāiet par 1.  
Produktu varat iegādāties LATRAPs LPKS un Baltic Agro SIA.**

**AGRO MILES**  
LOJALITĀTES PROGRAMMA



BASF lojalitātes programmā AGRO MILES krājiet punktus par katru iegādāto produkta iepakojumu un apmainiet tos pret balvām – reģistrējiet rēķinus-pavadzīmes [www.agromiles.basf.lv](http://www.agromiles.basf.lv)

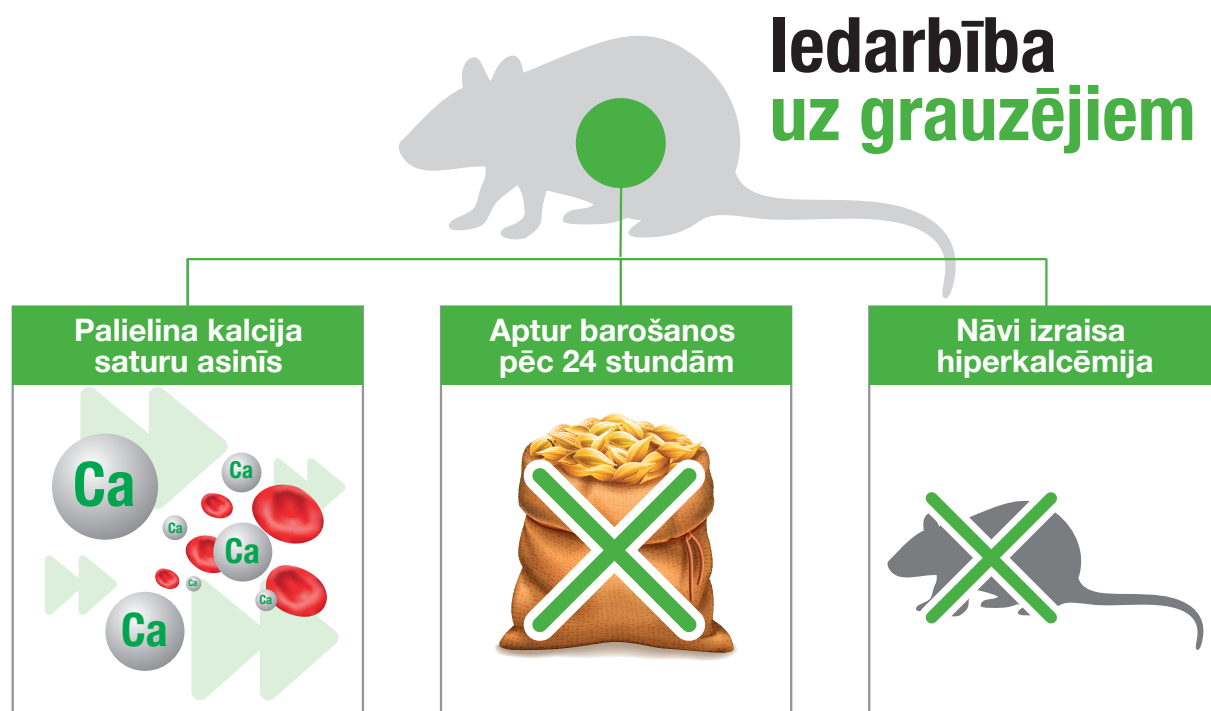
## LIETOŠANAS PAMĀCĪBA

SUGA	PIELIETOŠANAS VIETA	PRODUKTA DEVA UN IZVIETOŠANA
Mājas peles	Iekštelpās un ārā ēku tuvumā	no 20g līdz 40g (no 1 līdz 2 ēsmas vienībām) ik pēc 1–2 metriem
Pelēkās un melnās žurkas	Iekštelpās un ārā ēku tuvumā	no 100g līdz 140g (no 5 līdz 7 ēsmas vienībām) ik pēc 5–10 metriem

\* Plašas infestācijas gadījumā izmantojiet lielāko ieteikto blokveida ēsmas daudzumu.

## LIETOŠANAS NORĀDĪJUMI:

Ātrai kontrolei ir svarīgi izvietot invāzijas lielumam pietiekamu ēsmu daudzumu. Ja grauzējiem nav pietiekami daudz ēsmas, daži pārtrauks barošanos pirms nāvējošās devas uzņemšanas un netiks kontrolēti, un var pat attīstīties atturība pret ēsmu. Tāpēc ir svarīgi atkārtoti apskatīt ēsmas punktus 1 līdz 2 dienas pēc pirmās ēsmas devas izvietošana, lai papildinātu visu apēsto ēsmu.



Papildu informācijai noskenējiet QR kodu



[www.agro.basf.lv](http://www.agro.basf.lv)